

ColorNavigator 5.1 Caratteristiche

Software di calibrazione proprietario

Il software ColorNavigator, brevettato da EIZO, consente di calibrare in modo facile e con la massima precisione ed accuratezza il monitor, senza la necessità di ulteriori e laboriosi settaggi dello schermo da parte dell'utente. L'unica procedura da effettuare è inserire i valori desiderati della luminosità, della gamma e del punto di bianco. Il software ColorNavigator interagisce direttamente con la Look-Up Table a 12/10 bit dei modelli EIZO ColorGraphic, assicurando una calibrazione affidabile e corrispondente in pochi minuti.



** Lo strumento di misurazione (colorimetro) non è incluso*

Caratteristiche del software ColorNavigator

EIZO ColorNavigator offre le seguenti funzionalità e vantaggi:

(1)	Calibra la luminosità, il punto di bianco e la gamma, per poter generare il profilo del monitor. ...Selezionando i valori desiderati della luminosità, del punto bianco e della gamma avviene la calibrazione del monitor e la creazione di un profilo.
(2)	Emula le impostazioni di un monitor e crea il suo profilo (CG301W, CG241, CG222W, CG221 e CG220) ...Una funzione pratica di emulazione delle caratteristiche cromatiche di un altro monitor o di un determinato spazio cromatico. Particolarmente utile per effettuare un proof remoto o se un altro monitor è lo schermo standard in un ciclo di lavoro.
(3)	Imposta il monitor secondo le impostazioni effettuate in precedenza ... Memorizza le impostazioni effettuate come profilo per usarle successivamente per un adattamento del monitor. E' possibile salvare impostazioni differenti per gli scopi più disparati – per esempio web design, per la stampa ecc. – ed usarli secondo le proprie necessità.
(4)	Validazione... Misura i patches colore riprodotti dal monitor e confronta la differenza DeltaE con il profilo del monitor.

ColorNavigator 5.1

Requisiti e compatibilità

Sistemi operativi *	Mac	Windows
	OS X 10.3.9 – 10.5	Vista (x64, x86) / XP (x64, x86)
Ulteriori requisiti	<p>Sistema Apple Macintosh che supporta Mac OS X</p> <ul style="list-style-type: none">· 128 MB memoria RAM· Intel Mac (Mac Pro, Mac mini, MacBook, MacBook Pro, iMac)· Power Macintosh G3 (Blue White) /G4/G4 Cube/G5/mini· PowerBook G3 (Bronze Keyboard o superiore)/G4· eMac	
	Due o più porte USB	

* Mac OS X 9.2.2, 10.2 – 10.3.8 e Windows 2000 vengono supportati solo dalle versioni precedenti alla versione ColorNavigator 5.1. :

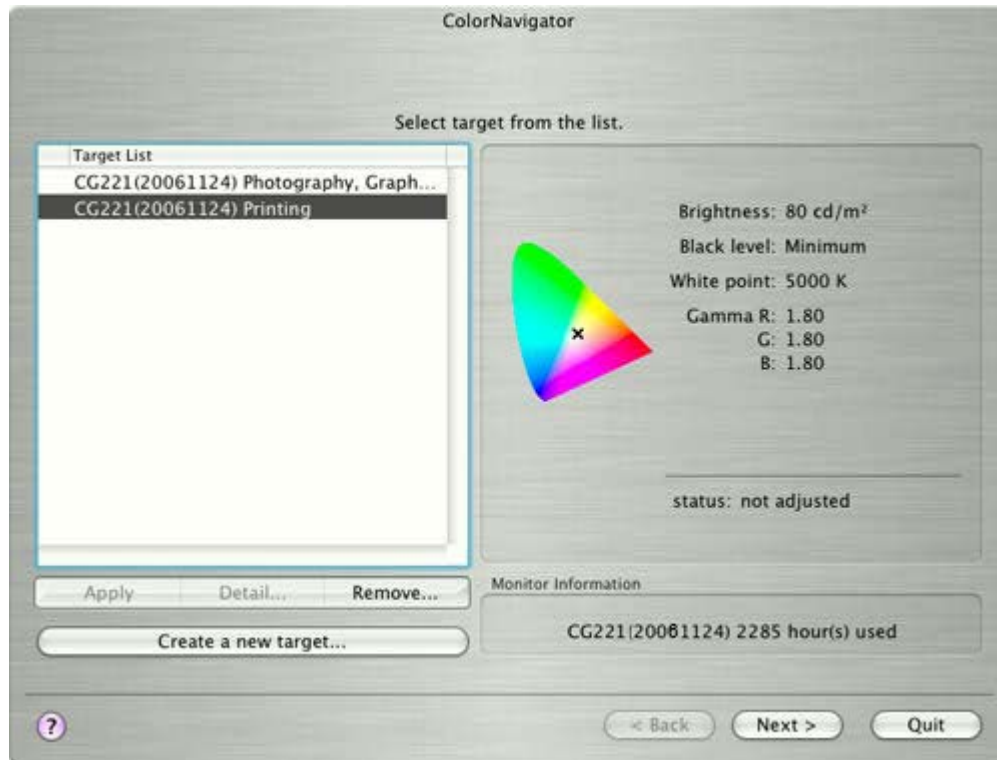
ColorNavigator CE (CG241W, CE240W, CE210W)

ColorNavigator 4.3 (serie ColorEdge CG, escluso il modello CG241W)

Calibrazione con valori Presettati o con impostazione individuale dell'utente

Valori Presettati

Impostazioni come per esempio, stampa e fotografia/design grafico, sono disponibili come valori default*. Selezionare l'impostazione desiderata ed il software ColorNavigator inizia la calibrazione, eliminando il noioso procedimento di regolazione manuale dei valori. Ne risulta una calibrazione comoda e semplice, ideale per utenti che non dispongono di nozioni profonde della teoria del colore.

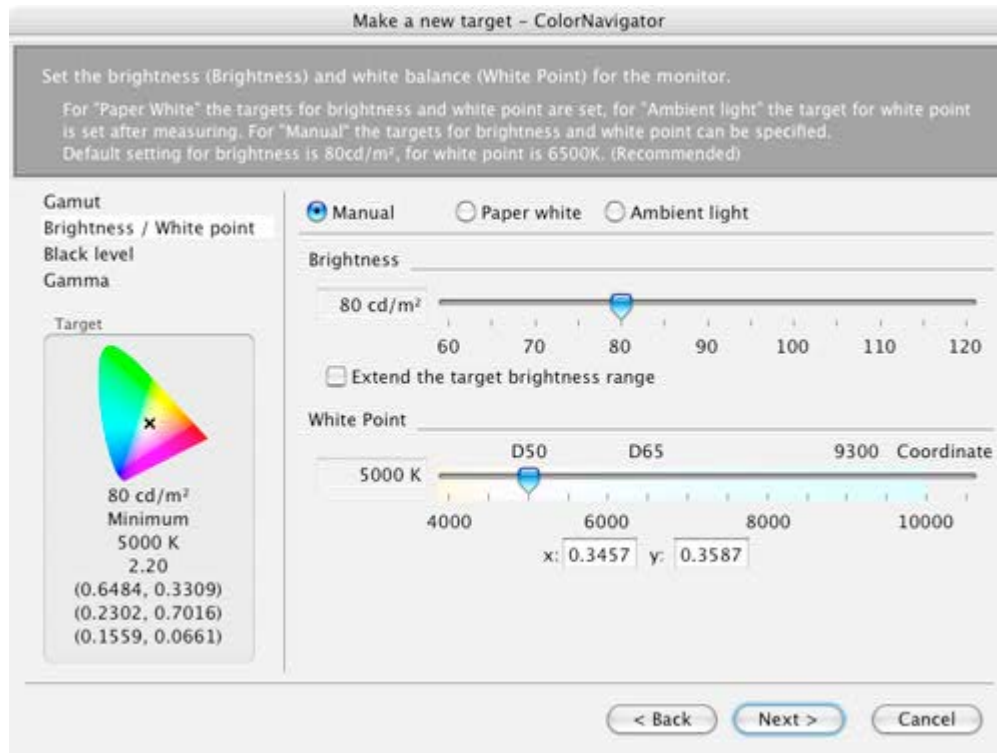


* Valori Default

Stampa (printing)	Luminosità: 80 cd/m ² , Punto di bianco: 5,000 K, Gamma: 1.8
Fotografia/design grafico (Photography, Graphic design)	Luminosità: 80 cd/m ² , Punto di bianco: 6,500 K, Gamma: 2.2

Impostazione individuale dell'utente

Utenti esperti possono assegnare valori individuali di luminosità, punto di bianco e gamma ed eseguire la calibrazione.



ColorNavigator 5.1 Parametri di calibrazione

Luminosità		30 cd/m ² – 200 cd/m ^{2†} con incrementi di 5 cd/m ² . E' possibile eseguire un'impostazione sui valori minimi e massimi del monitor. (Limiti di impostazione per i modelli CE240W e CE210W: da 30 cd/m ² a 400 cd/m ² a passi di 5 cd/m ²)
Luminosità (livello del nero) ††		0.2 cd/m ² – 3.5 cd/m ² (ad incrementi di 0.1 cd/m ²) E' possibile eseguire un'impostazione sui valori minimi del monitor.
Punto di bianco	Temperatura del colore	da 4,000 K a 10,000 K a passi di 100 K
	Coordinati colore	x Value, y Value
Gamma		1.0 – 2.6 a passi di 0.1 e L*

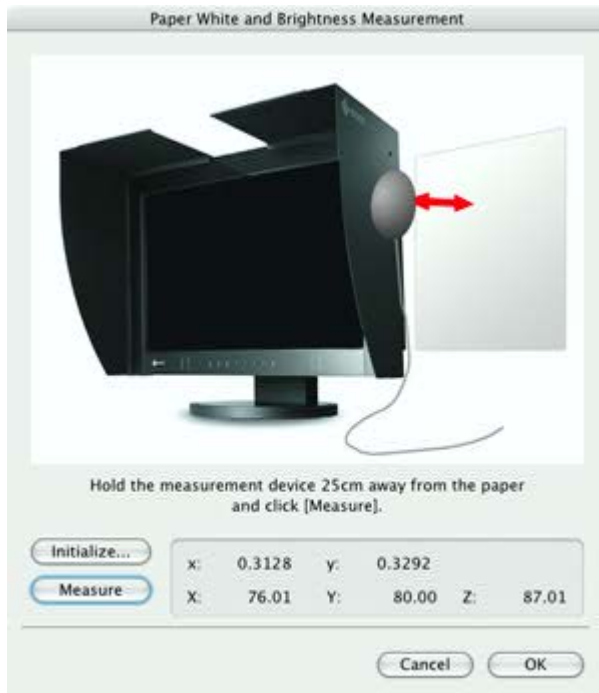
[†] Con il modello CG221 potrebbe non essere possibile effettuare un'impostazione sul valore massimo della luminosità (200 cd/m²).

^{††} Con i modelli CE240W e CE210W la regolazione del livello del nero non è disponibile utilizzando un collegamento analogico. Selezionando l'impostazione a sei colori nel modello CG19, la funzione di impostazione del livello del nero si disattiva ed i valori gamma sono regolabili solo tra 1.8 a 2.6 ad incrementi di 0.2.

Misurazione bianco della carta

Per garantire una perfetta corrispondenza tra l'immagine visualizzata sul monitor e l'immagine stampata, il software ColorNavigator misura il bianco della carta usata per la stampa, adeguando automaticamente i valori della luminosità e del bilanciamento del bianco e consentire così risultati assolutamente affidabili.

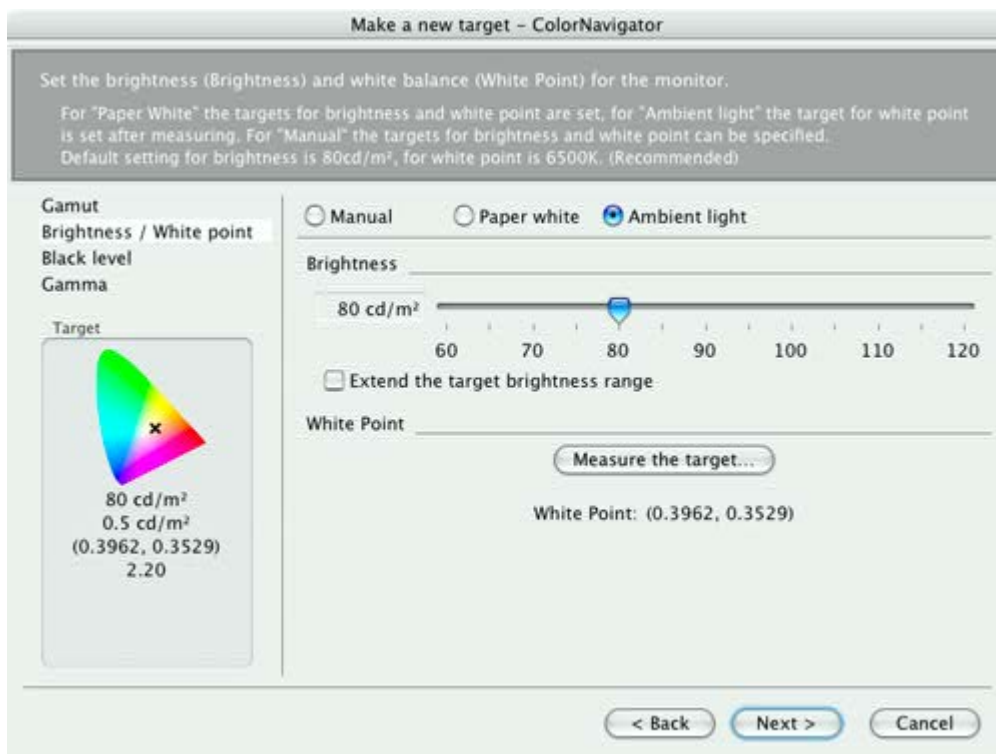
L'accuratezza del risultato è stata testata esclusivamente con stampanti EPSON UltraChrome K3 (Stylus Photo R2400, Stylus Pro 4800/7800/9800) e carta speciale EPSON photo paper.



Misurazione della luce ambientale

ColorNavigator può essere utilizzato insieme ad un sensore* per misurare la luce dell'ambiente e settarlo automaticamente al corretto target del punto di bianco del monitor. Questa funzionalità è particolarmente utile nel caso in cui non sia disponibile una lightbox per la visualizzazione dell'immagine o nel caso in cui il punto di bianco della lightbox non è opportunamente tarato. Questa modalità assicura che i valori del punto di bianco del monitor corrispondano con la luce dell'ambiente circostante e garantisce quindi una resa fedele tra softproof e prova colore su carta (hard proof).

** i seguenti dispositivi non vengono supportati: la serie DataColor Spyder, X-Rite Eye-One Display, Eye-One Monitor, DTP94 e DTP94B.*



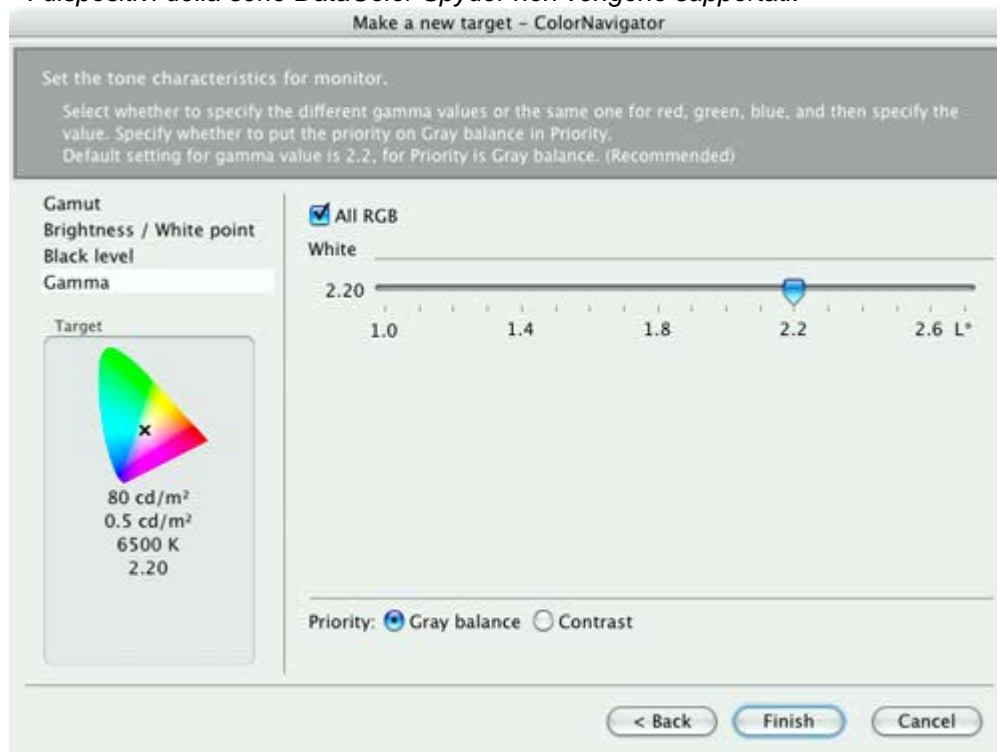
Assegnazione delle priorità nella scala dei grigi

Per assicurare un bilanciamento accurato del bianco per ogni singola sfumatura di grigio, è possibile assegnare diverse priorità nella scala dei grigi. Selezionando l'opzione di bilanciamento dei grigi, la calibrazione del punto di bianco si presenta ancora più precisa ai valori desiderati, specialmente nelle sezioni scure dell'immagine.

Restrizioni nella calibrazione con diverse priorità nelle scale dei grigi::

- *L'impostazione della gamma e del livello del nero non sono disponibili.*
- *I valori di contrasto possono risultare ridotti.*
- *Con l'utilizzo di questa funzionalità lo spazio cromatico raggiunto dopo la calibrazione può presentare differenze.*

** I dispositivi della serie DataColor Spyder non vengono supportati.*



Il bilanciamento dei grigi è impostato correttamente



Il bilanciamento dei grigi non è impostato correttamente

Impostazione del colore dopo la calibrazione

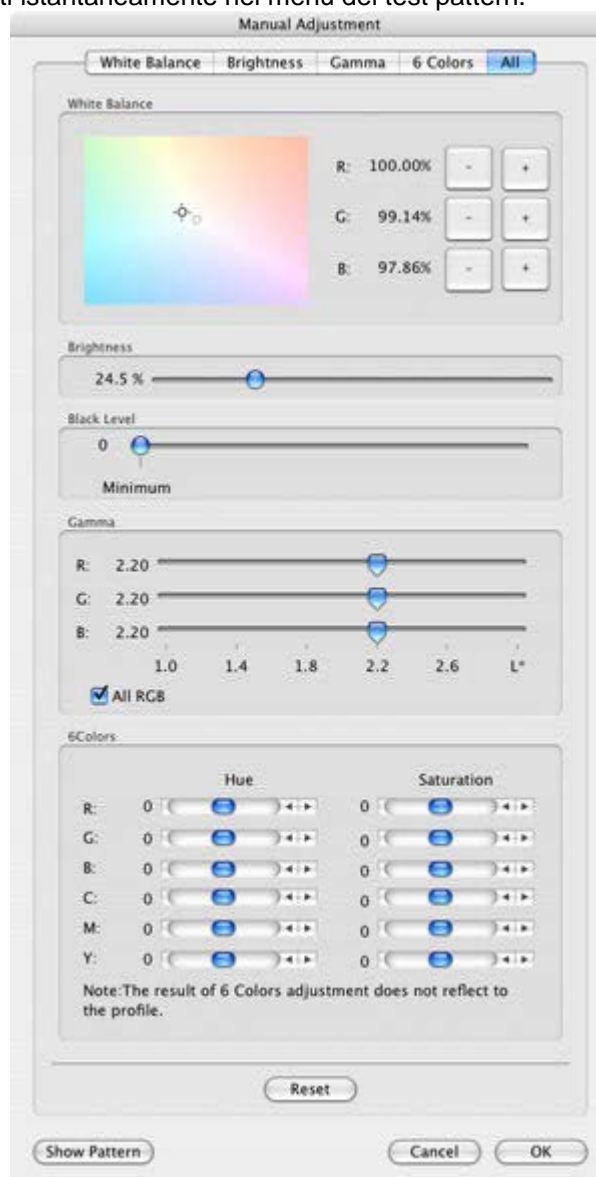
Talvolta, per le differenze di qualità nei dispositivi di output, causate da stampanti differenti utilizzate nell'ambito del ciclo di lavoro, o in caso di progetti particolari, si rende necessaria un'ulteriore messa a punto individuale della calibrazione del monitor per raggiungere i colori desiderati. ColorNavigator consente una regolazione

precisa e semplice della tinta e della saturazione per i sei colori primari e secondari (rosso, verde, blu, ciano, magenta e giallo) come anche del punto di bianco, della luminosità, del livello del nero e della gamma. Ne risulta una riproduzione dei colori che combacia perfettamente con il risultato stampato. L'utente può inoltre scegliere quale impostazione desidera memorizzare nel profilo (non è possibile il salvataggio delle impostazioni per i sei colori primari nel profilo),

Per confermare i risultati della calibrazione oppure effettuare un adattamento manuale ancora più accurato, ColorNavigator mette a disposizione un test pattern. Il menu test pattern riproduce una scala progressiva dei grigi come anche dei toni scuri (neri), dei toni chiari (bianchi), dei valori gamma e l'area in cui sono presenti i loghi EIZO e ColorNavigator. La luminosità, il punto di bianco e la gamma possono essere regolati manualmente e visualizzati istantaneamente nel menu del test pattern.

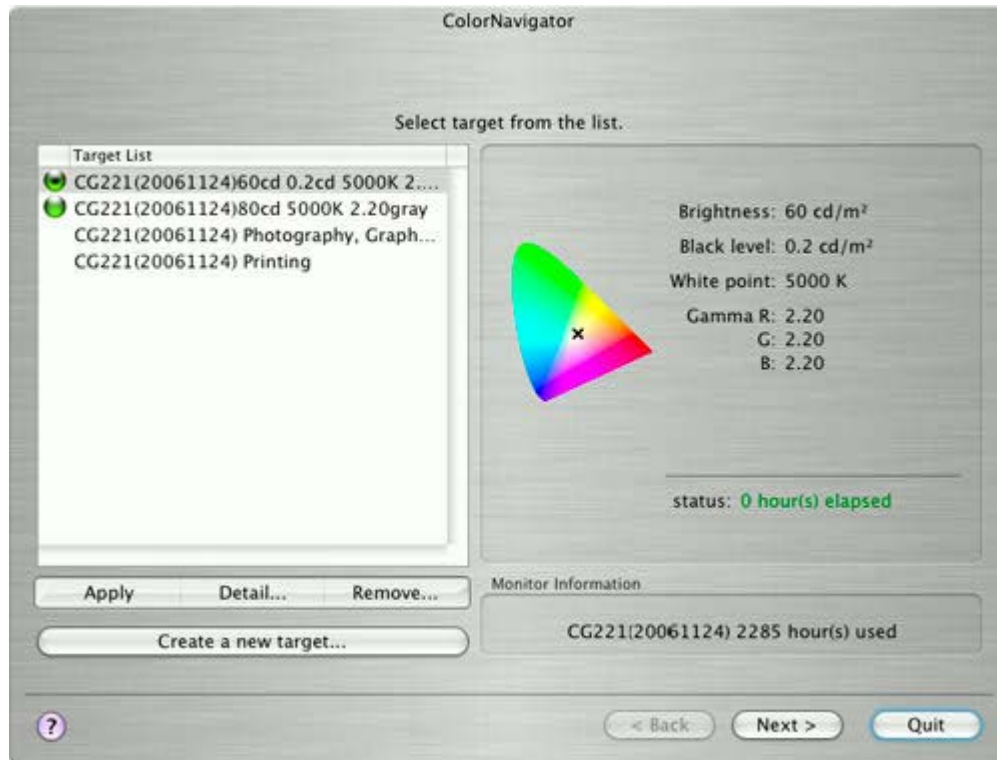


Il Test pattern è diviso tra le scale di grigio e l'area dei loghi EIZO/ColorNavigator. Le regolazioni effettuate (luminosità, gamma e punto di bianco) sono subito visibili nel menu.



Amministrazione intelligente dei profili di calibrazione

ColorNavigator consente di mantenere traccia dei profili di calibrazione. Se si desidera usare lo stesso profilo per allineare il proprio monitor con una stampante oppure una lightbox, basta utilizzare la funzione di duplicazione, creare una copia del profilo e memorizzarla sotto un nuovo nome. Naturalmente è possibile creare a piacere più duplicati ed adattarli individualmente.



Promemoria di calibrazione

Per garantire un massimo di precisione ed accuratezza durante il funzionamento, il monitor necessita - dopo la calibrazione iniziale - di una nuova calibrazione ad intervalli periodici. Il software ColorNavigator dispone di una comoda funzione di promemoria. Dopo la prima calibrazione, il monitor memorizza ora e data della calibrazione ed allo scadere della data prestabilita, manda un messaggio di sollecito di calibrazione durante la fase di start up del programma. (non disponibile nel modello CG19).



Dispositivi di misurazione compatibili

ColorNavigator è compatibile con i seguenti dispositivi di misurazione:

Produttore	Sensore supportato	Indicazioni
X-Rite	Serie Eye-One	La funzione d'impostazione della luce ambientale non è disponibile con il prodotto Eye-One Monitor e Eye-One Display (ColorEdge CX1).
	DTP94, DTP94B	La funzione d'impostazione della luce ambientale non è disponibile.

DataColor	Spyder2, Spyder3	La funzione d'impostazione luce ambientale non è disponibile. Il sistema Windows Vista (x64) non viene supportato.
------------------	---------------------	--

Scaricamento software ColorNavigator

ColorNavigator 5, ColorNavigator 4.3 e ColorNavigator CE che supporta Mac OS 9.2.2, X 10.2 – 10.3.8 e Windows 2000 sono disponibili come download.

